

# САМОРЕГУЛИРУЮЩИЕСЯ КАБЕЛИ

## iQ WATT®

**IQ PIPE 15W**

**IQ ROOF**

**IQ ROOF PRO**

## CLIMATIQ®

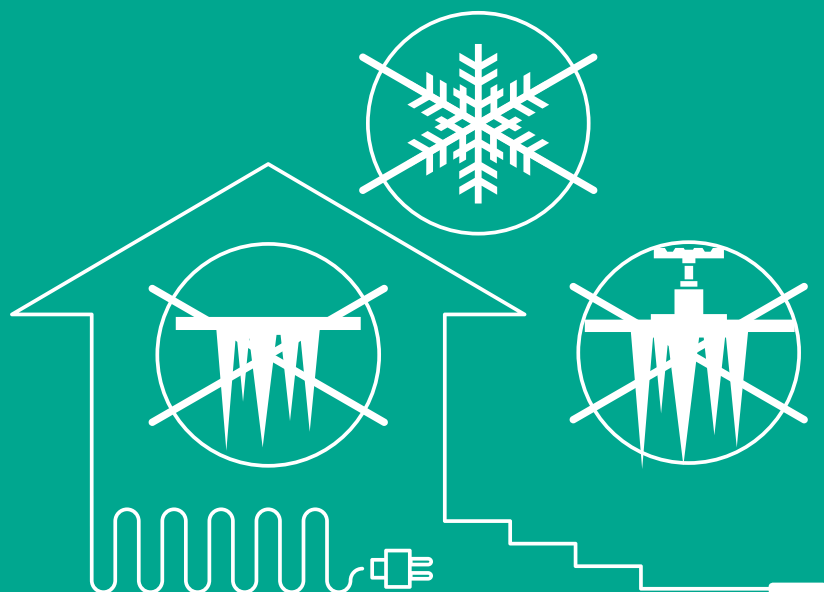
**CLIMATIQ PIPE 10W**

**CLIMATIQ PIPE 16 SR / 16 SR-Z**

**CLIMATIQ UNIVERSAL 24 SR / 24 SR-Z**

**CLIMATIQ UNIVERSAL 30 SR / 30 SR-Z**

**CLIMATIQ UNIVERSAL 40 SR / 40 SR-Z**



## ■ IQWATT Inc., CANADA

Мы рады, что Вы сделали правильный выбор в пользу IQWATT. В наших продуктах реализованы самые передовые технологии, они абсолютно безопасны и экономят электроэнергию.

---

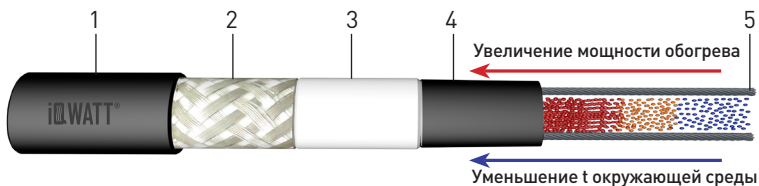
Помните! Только профессиональное проектирование и квалифицированный монтаж при соблюдении всех правил установки и эксплуатации систем, сделанных на основе саморегулирующихся кабелей IQWATT и CLIMATIQ позволит сохранить гарантию и даст возможность длительной эксплуатации.

---

## ■ НАЗНАЧЕНИЕ И СТРОЕНИЕ КАБЕЛЯ

Благодаря принципу саморегуляции достигается экономичное расходование электроэнергии - выделение тепла происходит только там, где это необходимо. Саморегулирующиеся греющие кабели в автоматическом режиме изменяют мощность обогрева на разных участках в зависимости от температуры окружающей среды. С падением температуры окружающей среды происходит увеличение мощности обогрева, а в случае повышения температуры, эффект противоположный - уменьшение мощности обогрева.

- Саморегулирующиеся кабели **IQ ROOF/ IQ ROOF PRO / CLIMATIQ UNIVERSAL 30 SR-Z / CLIMATIQ UNIVERSAL 40 SR-Z**, имеют наружную оболочку стойкую к УФ-излучению и предназначены для борьбы и предупреждения образования наледи и сосулек в сегменте кровель (водосточные системы, карнизные свесы, водоприемные устройства, ендовы, кромки кровель, периметр рам и нижняя часть мансардных окон и пр.).
- Саморегулирующиеся кабели **IQ PIPE 15W / CLIMATIQ PIPE 10W** имеют наружную оболочку из фторопласта / пищевого ПВХ и могут быть установлены как на поверхность трубопроводов, так и непосредственно внутрь трубы для защиты от замерзания.
- Саморегулирующиеся кабели **CLIMATIQ PIPE 16 SR / CLIMATIQ PIPE 24 SR / CLIMATIQ PIPE 30 SR / CLIMATIQ PIPE 40 SR** (без экрана заземления) и **CLIMATIQ UNIVERSAL 24 SR-Z**, предназначены для защиты труб от замерзания и устанавливаются на поверхность трубопроводов.



1. Внешняя изоляция: термопластичный эластомер / LSZH
2. Защитная оплетка заземления: луженая медь
3. Внутренняя изоляция: термопласты / LSZH
4. Матрица: углеродистая полимерная PTC ; изоляция PE
5. Токосовоодводящие жилы: плетеные, никелированные

## ■ ОБЩИЕ ПОЛОЖЕНИЯ И РЕКОМЕНДАЦИИ ПО ПРОЕКТИРОВАНИЮ

Помните! Все системы антиобледенения / защиты труб от замерзания требуют индивидуального подхода и обязательного проектирования. Во избежание ошибок, обратитесь к представителю IQWATT в России по телефону +7 499 110 77 27 или сертифицированному партнёру.

## ■ МОНТАЖ

Монтаж должен производиться только квалифицированным специалистом-электриком (имеющим необходимый допуск) с соблюдением действующих правил ПУЭ, руководствуясь действующими электротехническими нормами и стандартами. Коммутацию силового и греющего кабеля необходимо производить при помощи термоусаживаемых наборов (IQ-C-R / IQ-C-P) или распределительной коробки, входящих в состав выбранного проектом оборудования. В качестве крепежных элементов, необходимо использовать дополнительные аксессуары, подобранные в соответствии с проектом, например, монтажные ленты 2.11 и GM-7504, крепежные клипсы KBI.

В качестве модуля управления, IQWATT рекомендует использовать метеостанции, оснащенные выносными датчиками температуры и влаги - IQ ROOF THERMOSTAT, IQ OUTDOOR WEATHERSTATION или простейшее диапазонное устройство управления IQ OUTDOOR THERMOSTAT Din, а так же IQ PIPE THERMOSTAT для бытовых систем защиты труб от замерзания.

## ■ ЭЛЕКТРОБЕЗОПАСНОСТЬ

Для предотвращения возгорания и обеспечения электробезопасности, все цепи необходимо оборудовать Устройством Защитного Отключения (30 мА). Сечение и тип силового кабеля электроснабжения, отходящего от щита управления (шкафа) и подходящего к месту соединения с греющим кабелем (термоусаживаемая муфта или распределительная электрическая коробка) определяется в соответствии с действующим правилом ПУЭ. Выбор условий и источника электроснабжения, категория надежности электроснабжения и заземления, также должно соответствовать ПУЭ и действующим электротехническим нормам и стандартам.

## ■ ГАРАНТИЯ

Согласно Постановлению Правительства РФ от 19.01.1998 N 55 (ред. от 16.05.2020), гарантия на кабельную продукцию, реализуемую на метраж с бухты – не распространяется.

Гарантию на систему электрообогрева, смонтированную и подключенную к электросети согласно индивидуальному проекту, предоставляет юридическое лицо, осуществившее монтаж.

**iQWATT®**  
**10 ЛЕТ В РОССИИ**