

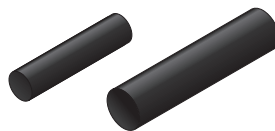


## Концевой комплект LKK

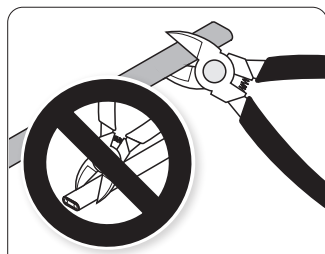
Инструкция по применению для заделки  
концов нагревательных секций

Комплекс LKK (комплект концевой) включает в себя:

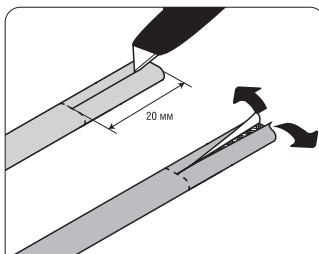
- термоусаживаемую трубку ( $d = 16$ ,  $L = 10$  см) — 1 шт.
- термоусаживаемую трубку ( $d = 12$ ,  $L = 3$  см) — 1 шт.



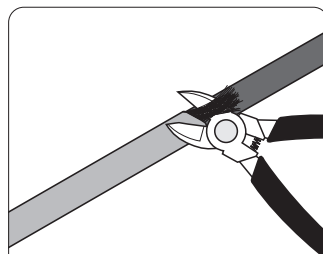
### Этапы монтажа



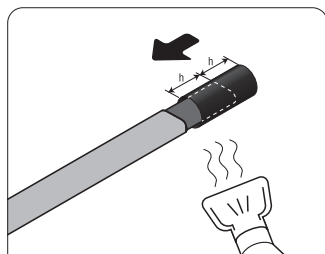
1 Откусите кабель



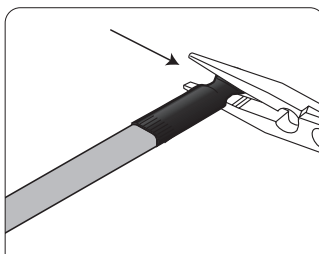
2 Разрежьте и снимите оболочку, не повредив внутреннюю изоляцию



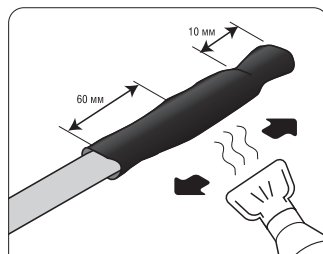
3 Срежьте экранирующую оплетку



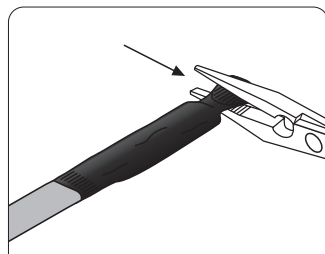
4 Наденьте термоусаживаемую трубку ( $L = 30$  мм) и усадите ее с помощью технического фена



5 Зажмите конец нагретой трубки пассатижами



6 Наденьте термоусаживаемую трубку ( $L = 70$  мм) и усадите ее с помощью технического фена



7 Зажмите конец нагретой трубки пассатижами