



ПРИМЕНЕНИЕ

Коробка TS-L-P-ci предназначена для подключения нагревательного кабеля постоянной мощности LTS/LTF200/LTF260. Коробка устанавливается на трубопровод при помощи двух опор коробки LTS или на близлежащую металлоконструкцию.

Нагревательная секция выводится из коробки с помощью кабельного ввода и вводится под тепловую изоляцию с помощью устройства ввода УВ-Л.

Кабельный ввод выбирается исходя из сечения установочного провода из комплекта LTF/HC - LTS/HC.

ТЕХНИЧЕСКИЕ ХАРАКТЕРИСТИКИ

Раб. диапазон температур окружающей среды	-60...+50°C
Температурная группа взрывоопасной зоны	T6
Климатическое исполнение	УХЛ1
Степень пылевлагозащиты	IP66
Маркировка взрывозащиты	1 Ex e IIC T3...T6 Gb X
Максимальное напряжение	До 750 В
Максимальный ток	До 109 А
Клеммные наборы	35 мм ²
Габаритные размеры	255x250x120 мм
Материал корпуса	Стеклонаполненный полиэстер
Общий вес	3,7 кг
Гарантийный срок	3 года

КОМПЛЕКТ ПОСТАВКИ

Корпус коробки TS-L-P-ci	1
Клеммный набор L	3 модуля 35 мм ²
Клеммный набор PE	2 модуля 35 мм ²
Держатель клемм	1
Дин-рейка с крепежом	1
Перемычка с крепежом	1
Заглушка M40	1
Заглушка M32	2
Заглушка M25	2
Шпилька заземления	1
Коробка упаковочная	1
Паспорт на изделие	1

ОСОБЕННОСТИ

- Конструкция соединительной коробки исключает проникновение влаги и пыли;
- Возможно применение в безопасных и взрывоопасных зонах согласно стандарту ГОСТ Р МЭК 60079;
- Удобство монтажа.

СЕРТИФИКАТЫ

№ TC RU C-RU.МЮ62.В.00753/19



Сертификат соответствия требованиям технического регламента таможенного союза о безопасности оборудования для работы во взрывоопасных зонах.

№ ОГН4.RU.1302.В00966



Система добровольной сертификации ИНТЕРГАЗСЕРТ. Сертификат соответствия на Систему электрического обогрева TSHEAT, частью которой являются соединительные коробки TS.

№ 19.08792.120

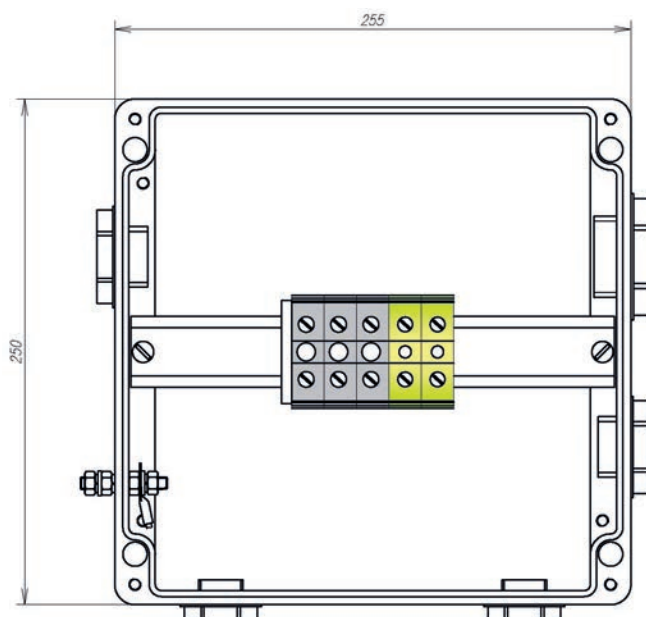


Сертификат соответствия требованиям технического надзора в области морского судостроения и мореплавания.

ТУ 012-17624199-2017. Для взрывоопасных зон в маркировку добавляется 1ExellCT3.....T6GbX.

ИНФОРМАЦИЯ ДЛЯ ЗАКАЗА

КОРОБКА СОЕДИНИТЕЛЬНАЯ TS-L-P-ci





ПРИМЕНЕНИЕ

TS-L-S-ci сервисная соединительная коробка, предназначена для обслуживания и проверки работоспособности нагревательных секций.

Коробка устанавливается на трубопровод при помощи двух опор коробки LTS или на близлежащую металлоконструкцию.

Нагревательная секция выводится из коробки с помощью кабельного ввода и вводится под тепловую изоляцию с помощью устройства ввода под теплоизоляцию УВ-Л.

ТЕХНИЧЕСКИЕ ХАРАКТЕРИСТИКИ

Раб. диапазон температур окружающей среды	-60...+50°C
Температурная группа взрывоопасной зоны	T6
Климатическое исполнение	УХЛ1
Степень пылевлагозащиты	IP66
Маркировка взрывозащиты	1 Ex e IIC T3...T6 Gb X
Максимальное напряжение	До 750 В
Максимальный ток	До 109 А
Клеммные наборы	35 мм ²
Габаритные размеры	255x250x120 мм
Материал корпуса	Стеклонаполненный полиэстер
Общий вес	3,7 кг
Гарантийный срок	3 года

КОМПЛЕКТ ПОСТАВКИ

Корпус коробки TS-L-S-ci	1
Клеммный набор L	3 модуля 35 мм ²
Клеммный набор PE	2 модуля 35 мм ²
Держатель клемм	1
Дин-рейка с крепежом	1
Перемычка с крепежом	1
Заглушка M32	2
Заглушка M25	2
Шпилька заземления	1
Коробка упаковочная	1
Паспорт на изделие	1

ОСОБЕННОСТИ

- Конструкция соединительной коробки исключает проникновение влаги и пыли;
- Возможно применение в безопасных и взрывоопасных зонах согласно стандарту ГОСТ Р МЭК 60079;
- Удобство монтажа.

СЕРТИФИКАТЫ

№ TC RU C-RU.МЮ62.В.00753/19



Сертификат соответствия требованиям технического регламента таможенного союза о безопасности оборудования для работы во взрывоопасных зонах.

№ ОГН4.RU.1302.В00966



Система добровольной сертификации ИНТЕРГАЗСЕРТ. Сертификат соответствия на Систему электрического обогрева TSHEAT, частью которой являются соединительные коробки TS.

№ 19.08792.120

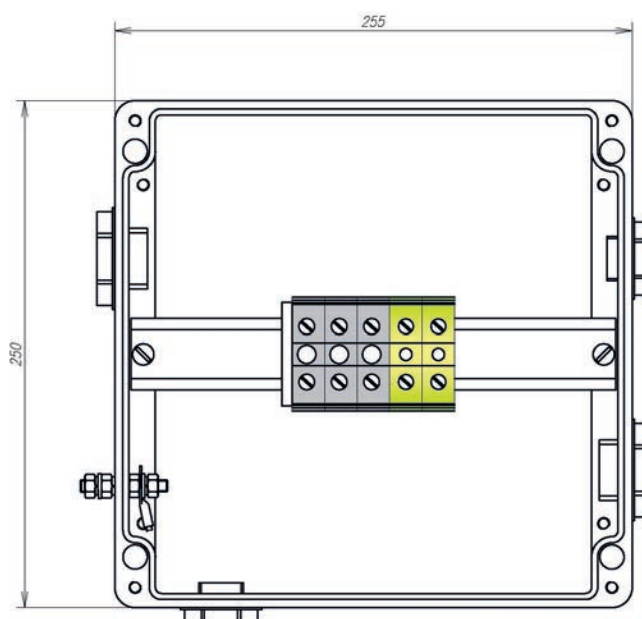


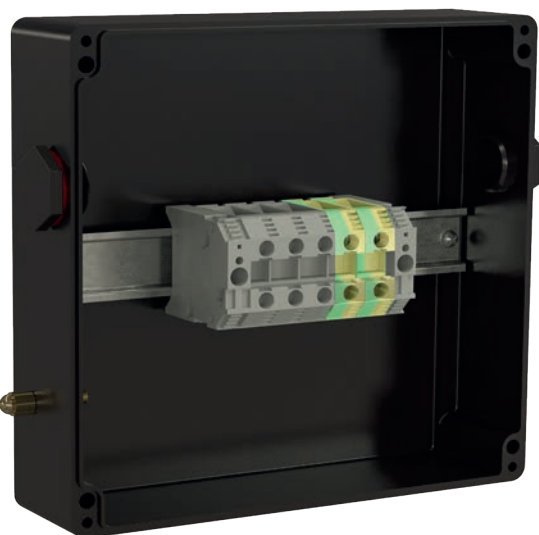
Сертификат соответствия требованиям технического надзора в области морского судостроения и мореплавания.

ТУ 012-17624199-2017. Для взрывоопасных зон в маркировку добавляется 1ExeIIC T3...T6 GbX.

ИНФОРМАЦИЯ ДЛЯ ЗАКАЗА

КОРОбКА СОЕДИНИТЕЛЬНАЯ TS-L-S-ci





ПРИМЕНЕНИЕ

Коробка TS-L-E-ci предназначена для концевой заделки нагревательной секции LTS/LTF200/LTF260.

Коробка устанавливается на трубопровод при помощи двух опор коробки LTS или на близлежащую металлоконструкцию.

Нагревательная секция выводится из коробки с помощью кабельного ввода и вводится под тепловую изоляцию с помощью устройства ввода под теплоизоляцию УВ-Л.

ТЕХНИЧЕСКИЕ ХАРАКТЕРИСТИКИ

Раб. диапазон температур окружающей среды	-60...+50°C
Температурная группа взрывоопасной зоны	T6
Климатическое исполнение	УХЛ1
Степень пылевлагозащиты	IP66
Маркировка взрывозащиты	1 Ex e IIC T3...T6 Gb X
Максимальное напряжение	До 750 В
Максимальный ток	До 109 А
Клеммные наборы	35 мм ²
Габаритные размеры	255x250x120 мм
Материал корпуса	Стеклонаполненный полиэстер
Общий вес	3,8 кг
Гарантийный срок	3 года

КОМПЛЕКТ ПОСТАВКИ

Корпус коробки TS-L-E-ci	1
Клеммный набор L	3 модулей 35 мм ²
Клеммный набор PE	1 модуль 35 мм ²
Держатель клемм	1
Дин-рейка с крепежом	1
Перемычка с крепежом	1
Заглушка M32	1
Заглушка M25	1
Шпилька заземления	1
Коробка упаковочная	1
Паспорт на изделие	1

ОСОБЕННОСТИ

- Конструкция соединительной коробки исключает проникновение влаги и пыли;
- Возможно применение в безопасных и взрывоопасных зонах согласно стандарту ГОСТ Р МЭК 60079;
- Удобство монтажа.

СЕРТИФИКАТЫ

№ TC RU C-RU.МЮ62.В.00753/19



Сертификат соответствия требованиям технического регламента таможенного союза о безопасности оборудования для работы во взрывоопасных зонах.

№ ОГН4.RU.1302.В00966



Система добровольной сертификации ИНТЕРГАЗСЕРТ. Сертификат соответствия на Систему электрического обогрева TSHEAT, частью которой являются соединительные коробки TS.

№ 19.08792.120



Сертификат соответствия требованиям технического надзора в области морского судостроения и мореплавания.

ТУ 012-17624199-2017. Для взрывоопасных зон в маркировку добавляется 1ExellCT3.....T6GbX.

ИНФОРМАЦИЯ ДЛЯ ЗАКАЗА

КОРОбКА СОЕДИНИТЕЛЬНАЯ TS-L-E-ci

