

Raychem

СИСТЕМЫ АНТИОБЛЕДЕНЕНИЯ НА ОСНОВЕ
КАБЕЛЯ ПОСТОЯННОЙ МОЩНОСТИ
GM-2CW/4CW



ОСОБЕННОСТИ GM-CW

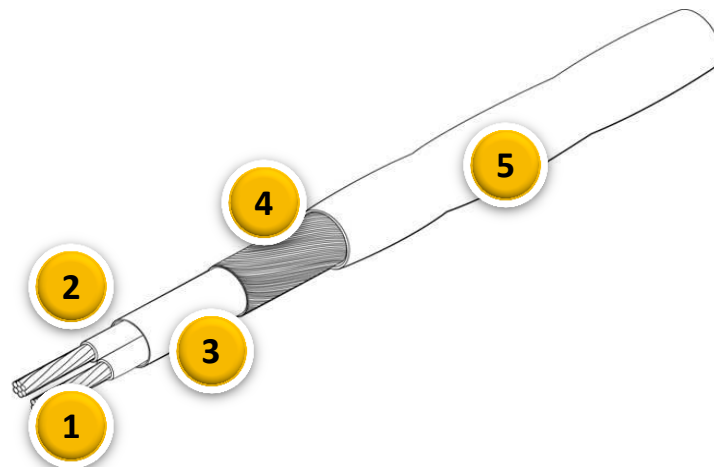
**ПОСТОЯННАЯ МОЩНОСТЬ
400 VAC (28,6 W/М ПРИ 220 И 380**

КАБЕЛИ ПОСТАВЛЯЮТСЯ

МЕТРОВ И КОНЦЕВОЙ

– **230 VAC** - GM-2CW-XXM
17 РАЗМЕРОВ, ОТ 10 ДО 180 М

– **400 VAC** – GM-4CW-XXM
8 РАЗМЕРОВ, ОТ 20 ДО 215 М

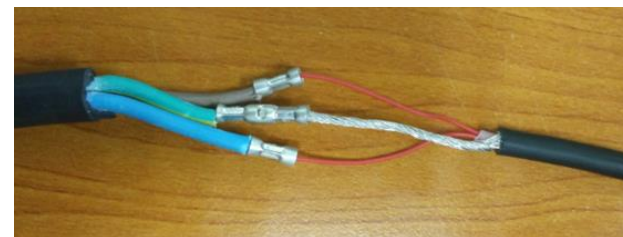
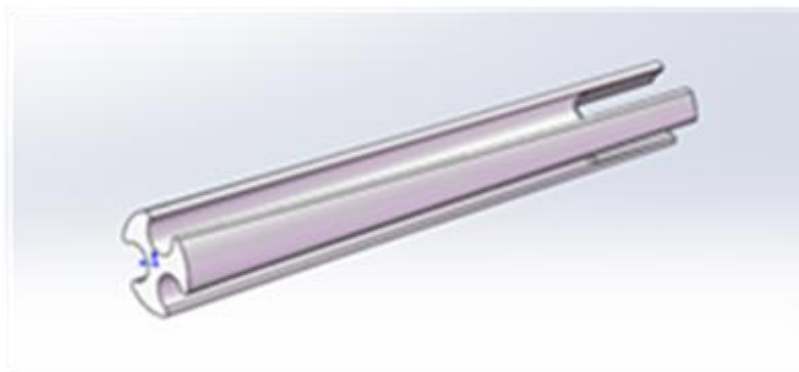


1. Греющие жилы
2. Электроизоляция из фторопласта – выдерживает высокую температуру и электрическое напряжение
3. Внутренняя оболочка из полиэтилена высокой плотности
4. Оплетка из медных луженых проволок – обеспечивает дополнительную прочность и защиту от повреждений
5. Оболочка из малодымного материала с нулевым содержанием галогенов (LSZH), устойчивая к ультрафиолету

КОНСТРУКЦИЯ МУФТЫ GM-CW

1- для соединения проводников используются гильзы, обжатые кримпером с шестиугольным зевом

2- для придания формы и прочности используется пластиковый сепаратор



МУФТА ПОВЫШЕННОЙ НАДЕЖНОСТИ

УСТОЙЧИВОСТЬ К ПЕРЕГРЕВУ В РЕАЛЬНЫХ УСЛОВИЯХ

Проводились тесты для оценки максимальной температуры компонентов кабеля

- Описание теста в климатической камере:
 - Толщина слоя листьев = 5 см;
 - Наружная температура -10°C и +5 °C
 - 100% ON, до тех пор, пока температуры не перестанут меняться



	Макс. рабочая температура	Фактическая темп. @+5°C
Изоляция греющих жил ETFE	150 °C	95,4°C
Промежуточная изоляция HDPE	80°C	58°C
Внешняя изоляция LSZH	80°C	56°C

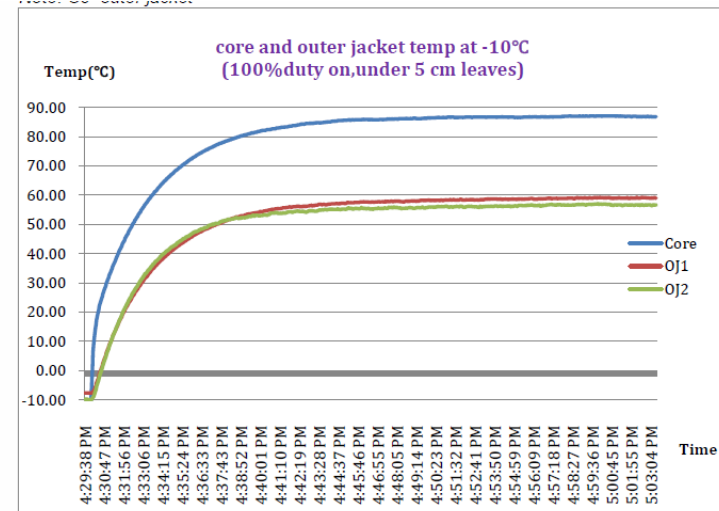


Figure 4 100% duty on at -10°C, under 5cm leaves (max. temp=87.2°C)

Даже в экстремальных условиях остается достаточный запас прочности материалов

УСТОЙЧИВОСТЬ К УФ ИЗЛУЧЕНИЮ

Обычные греющие кабели с постоянной мощностью

Греющие кабели других производителей сертифицированы по EN 60800. Этот сертификат не требует устойчивости к УФ излучению.

Материал обычных греющих кабелей выгорает и трескается на солнце, так как не имеет защиты от ультрафиолета.

Производители утверждают, что их кабели УФ-устойчивы, при этом не предоставляя результатов независимых экспертиз.



Raychem GM-2CW/4CW

Кабели GM-2CW/4CW разработаны и сертифицированы по IEC/EN 62395, который включает

– УФ тест изделия в целом, включая концевую заделку, соединение с силовым кабелем и силовой кабель.

УФ тест был проведен независимой лабораторией и одобрен агентством VDE

Результаты УФ теста:

- Отсутствует изменение цвета
- После изгибания в холодном состоянии отсутствуют микротрещины
- Сопротивление изоляции не уменьшилось



Кабели GM-2CW имеют доказанную УФ стойкость

РЕЗЮМЕ

Обычные кабели постоянной мощности

УФ устойчивость не подтверждена независимыми лабораториями
Кабели сертифицированы по EN 60800 (УФ тест не проводился)



Механическая прочность (усилие на разрыв)
максимальная длина кабеля в водосточных трубах
без использования тросов от 2 до 10 м



Класс защиты IPX7



Низкая энергоэффективность при использовании
температурных контроллеров



GM-2CW/4CW **Raychem**

УФ-tested: протестирован независимой лабораторией VDE
Сертифицирован по IEC/EN 62395 – УФ тест прошло все изделие в целом

Механическая прочность (усилие на разрыв)
Максимальная длина в водосточных трубах без использования тросов **до 30 м** (EN 62395)

Класс защиты IP68 на изделие в целом, включая термоусадки

Высокая энергоэффективность при использовании EMDR-10: Регулирование мощности кабеля в зависимости от наружной температуры



127322, г. Москва, улица Добролюбова, дом 29/16,
помещение 35 ком.2
Тел./факс: +7 499 344-31-04, e-mail: info@mosobogrev.ru
www.mosobogrev.ru

GM-2CW КОММЕРЧЕСКАЯ ИНФОРМАЦИЯ*

Секции	длина	мощность	Номер PCN
230 Vac	m	W	
GM-2CW-10m	10	300	SZ18300097
GM-2CW-15m	15	450	SZ18300098
GM-2CW-20m	20	600	SZ18300099
GM-2CW-25m	25	750	SZ18300100
GM-2CW-30m	30	900	SZ18300101
GM-2CW-35m	35	1050	SZ18300102
GM-2CW-40m	40	1200	SZ18300103
GM-2CW-45m	45	1350	SZ18300104
GM-2CW-50m	50	1500	SZ18300105
GM-2CW-60m	60	1800	SZ18300106
GM-2CW-70m	70	2100	SZ18300107
GM-2CW-80m	80	2400	SZ18300108
GM-2CW-90m	90	2700	SZ18300109
GM-2CW-100m	100	3000	SZ18300110
GM-2CW-125m	125	3750	SZ18300111
GM-2CW-150m	150	4500	SZ18300112
GM-2CW-180m	180	5400	SZ18300113

***ВЫДЕЛЕНЫ КОМПЛЕКТЫ НА СКЛАДЕ В МСК**