



ТЕХНИЧЕСКОЕ ОПИСАНИЕ

СИСТЕМНЫЕ ПРИНАДЛЕЖНОСТИ КАБЕЛИ ДЛЯ СИСТЕМ ЭЛЕКТРООБОГРЕВА

ЗАЩИТА ОТ ЗАМЕРЗАНИЯ И ПОДДЕРЖАНИЕ ТЕМПЕРАТУРЫ

Приведенная ниже информация относится к комплектам для подключения к питанию, комплектам для концевой заделки и обычным монтажным принадлежностям, используемым с нагревательными кабелями компании Термон BSX™, RSX™, KSX™, HTSX™, VSX™, FP и HPT.



Монтаж на трубе

Монтаж на стене

Terminator ZP... обеспечивает подключение к питанию, линейное сращивание или Т-образное разветвление и концевую заделку. Комплект Terminator ZP-XP может использоваться во взрывоопасных зонах (в соответствии с требованиями Ex e T6/T4) и в промышленной среде с неблагоприятными условиями окружающей среды. Устройство имеет класс защиты от внешних воздействий IP66. Клеммная колодка располагается в передней части системы, что обеспечивает простой доступ к устройству во время монтажа и проведения планового технического обслуживания.

Комплект Terminator ZP включает в себя следующие компоненты: монтажное приспособление для крепления на трубе с изоляционной втулкой, соединительная коробка с двумя вводами M25 и одной заглушкой M25-B-Exe, четыре линейные/нагрузочные клеммы площадью 6 мм², две клеммы заземления площадью 6 мм². Номинальная сила тока клемм составляет 22 А (температурный класс T6, 85 °C) или 46 А (температурный класс T4, 135 °C). Максимально допустимое напряжение составляет 750 В перем. тока. Данный комплект также поставляется в варианте, предусматривающем монтаж на стене.

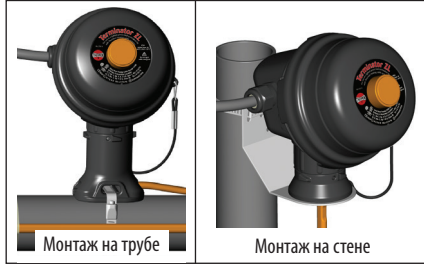
Применение продукта ZP-XP и ZP-WP RSX, VSX, BSX, HTSX, KSX, FP, HPT

ZP-R-XP и ZP-R-WP TESH



Terminator ZS/ZE... обеспечивает сращивание или концевую заделку нагревательных кабелей Термон с наружной стороны изоляции. Подключение к питанию выполняется с использованием крепежных элементов для электропроводки (если концевая заделка должна быть выполнена с подключением к клеммной колодке, может использоваться комплект Terminator ZP).

Применение продукта ZS/ZE-XP BSX, RSX, HTSX, KSX, VSX, FP, HPT



Монтаж на трубе

Монтаж на стене

Terminator ZL... предназначен для обеспечения визуальной индикации нагревательной цепи, находящейся под напряжением. Данный комплект можно использовать в качестве комплекта для подключения к питанию или концевой заделки. Подключение к питанию выполняется в клеммных колодках с использованием никелированных медных клемм, которые не подвергаются коррозии и обеспечивают благодаря этому непрерывную подачу питания.

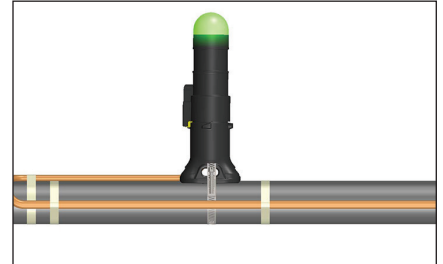
Комплект Terminator ZL включает в себя следующие компоненты: соединительная коробка (класс защиты от внешних воздействий IP66), желтая светодиодная индикаторная лампа, четыре линейные/нагрузочные клеммы площадью 6 мм², две клеммы заземления площадью 6 мм², монтажная колонка для установки на трубопровод и изоляционная втулка нагревательного кабеля.

Применение продукта ZL-XP и ZL-WP RSX, VSX, BSX, HTSX, KSX, FP, HPT



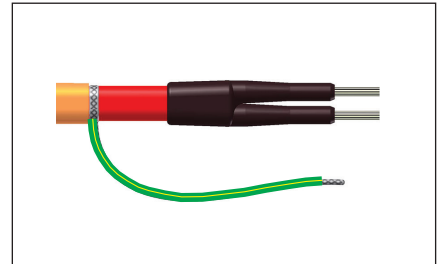
PETK... комплекты для сборки цепей должны использоваться со всеми комплектами для подключения нагревательных кабелей параллельного сопротивления производства компании Термон. В состав комплекта для концевой заделки кабелей SX входят соединительная гильза, заглушка, клей холодного отверждения и сигнальная наклейка. В комплекты для концевой заделки кабелей HPT и FP также входят отрезок ленты и изоляционная втулка.

Применение продукта PETK-1 BSX, RSX, VSX
PETK-2 KSX, HTSX
PETK-3 FP, HPT
PETK-3-ECM FP, HPT
PETK-3-ZT FP, HPT
PETK-4 HPT > 240 °C



Terminator Beacon... комплекты с индикаторами исправности цепи специально предназначены для быстрого и простого монтажа производимых компанией Термон саморегулирующихся нагревательных кабелей параллельного сопротивления предельной мощности с полимерной изоляцией. Комплект Terminator Beacon оснащен зеленой светодиодной индикаторной лампой повышенной яркости, которая хорошо видна как днем, так и ночью.

Применение продукта ZE-B BSX, RSX, HTSX, KSX, VSX, FP, HPT



SCTK... комплекты для сращивания и концевой заделки должны использоваться при выполнении сращивания с наружной стороны изоляции с использованием любого комплекта для подключения нагревательных кабелей параллельного сопротивления производства компании Термон. В состав комплекта для концевой заделки кабелей SX входят 2 соединительные гильзы для сращивания, муфты для сращивания проводов разного типа и клей холодного отверждения. В комплекты для концевой заделки кабелей HPT и FP также входит изоляционная втулка.

Применение продукта SCTK-1 BSX, RSX, VSX
SCTK-2 KSX, HTSX
SCTK-3 FP, HPT

ТЕРМОН Ваши специалисты по электрообогреву®

ISO 9001 REGISTERED Европейский филиал: Voezweg 25 • PO Box 205 • 2640 AE Pijnacker • The Netherlands • Телефон: +31 (0) 15-36 15 37
Штаб-квартира компании: 100 Thermon Dr • PO Box 609 San Marcos, TX 78667-0609 • Телефон: 512-396-5801 • 1-800-820-4328
Адрес вашего местного представительства компании Термон можно узнать на сайте . . www.thermon.com



ТЕХНИЧЕСКОЕ ОПИСАНИЕ

СИСТЕМНЫЕ ПРИНАДЛЕЖНОСТИ

КАБЕЛИ ДЛЯ СИСТЕМ ЭЛЕКТРООБОГРЕВА

КОМПЛЕКТЫ ДЛЯ КОНЦЕВОЙ ЗАДЕЛКИ КАБЕЛЕЙ, КРЕПЕЖНЫЕ ЛЕНТЫ И ПРОЧИЕ ПРИНАДЛЕЖНОСТИ



CS-L-*..Ex... Переключатель цепей с индикаторной лампой, используемый в качестве линейного разъединительного переключателя для однофазных, двухфазных и трехфазных нагревательных цепей. Также поставляется в вариантах, рассчитанных на силу тока 16 А, 25 А и 40 А.



B-4, B-10, B-21...крепежные ленты из нержавеющей стали для крепления неметаллических комплектов Термон к трубам.

B-4...для труб диаметром до 100 мм.

B-10...для труб диаметром до 250 мм.

B-21...для труб диаметром до 530 мм.

ABA-25...для труб диаметром до 25 мм.

ABA-40... для труб диаметром до 40 мм.

Terminator-LN-Tool...используется для затяжки контргайки, входящих в комплект Terminator. Мы рекомендуем использовать этот инструмент, чтобы обеспечить надежное крепление корпуса комплекта к монтажному приспособлению, устанавливаемому на трубе.



IEK-SX...комплект для ввода в изоляционный слой, используемый в невзрывоопасных и во взрывоопасных зонах. Данный комплект обеспечивает защиту и уплотнение нагревательного кабеля, одновременно обеспечивая его ввод в изоляционный слой.

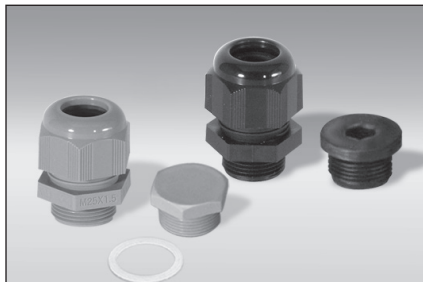
BSX.....IEK-SXM
KSX, HTSX, FP, HPT.....IEK-SXS
RSX, VSX.....IEK-SXL
TESH.....IEK-TE5



M25-SX..Ex...используемый с соединительными коробками M25 неметаллический сальник, имеющий сертификат Ex e.

M25-SXL-Ex...неметаллический сальник, используемый с соединительными коробками JB-K-0-M25.

BSX.....M25-SXM-...
KSX, HTSX, FP, HPT.....M25-SXS-...
RSX, VSX.....M25-SXL-...
TESH.....M20-PWR-...



M25-PWR-Exe, M25-B-Exe...используемые с комплектом Terminator неметаллические сальник и заглушка, имеющие сертификат Ex e.

M25-PWR-Exe...сальник кабеля питания обеспечивает надежное крепление кабелей питания диаметром от 8 до 17 мм.

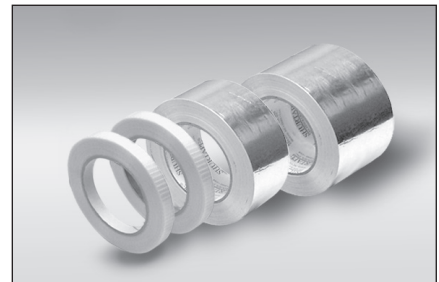
M25-B-Exe...заглушка.

M25-PWR-IND, M25-B-IND, M25-LN-IND...неметаллические сальник и заглушка, используемые в резьбовых отверстиях соединительных коробок.

M25-PWR-IND...сальник кабеля питания обеспечивает надежное крепление кабелей питания диаметром от 11 до 18 мм.

M25-B-IND...заглушка и уплотнительная шайба.

M25-LN-IND...контргайка для крепления сальников M25 в коробках JB-K-1 и JB-K-2.



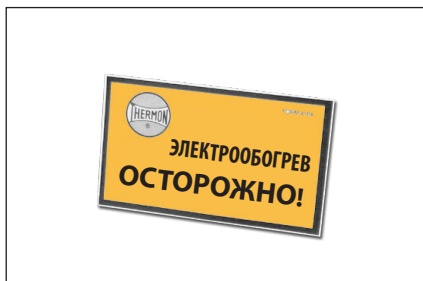
FT-1L, FT-1H...—фиксирующая лента для крепления нагревательного кабеля к трубопроводу через каждые 300 мм или в соответствии с правилами и нормами или техническими требованиями.

AL-20H, AL-30H...алюминиевые ленты для сплошного (продольного) покрытия кабеля или крепления кабеля к трубам и (или) оборудованию.

Номер изделия	Макс. темп. (воздействие)	Мин. темп. (монтаж)	Размер (мм х м)
FT-1L	93 °C	5 °C	12 x 33
FT-1H	260 °C	-40 °C	12 x 33
AL-20H	150 °C	-5 °C	50 x 55
AL-30H	150 °C	-5 °C	76 x 55



SK-SX-OJ...имеющий сертификат Ex e комплект для срачивания и ремонта под изоляционным слоем для кабелей SX оболочкой. В состав комплекта входят трубные заготовки из нержавеющей стали, винты, изоляционные втулки, клей/уплотнитель холодного отверждения, изоляционная лента и штифты/наконечники для проводов.



CL...самоклеющиеся сигнальные наклейки на виниловой основе, используемые непосредственно в промышленных условиях. Трубопроводы и емкости с электрообогревом должны быть четко обозначены по всей своей площади путем размещения соответствующих повторяющихся наклеек. Сигнальные наклейки следует размещать через каждые 3-6 м или в соответствии с правилами и нормами или техническими требованиями. За сигнальными наклейками или дополнительными печатными материалами на других языках обращайтесь в компанию Термон.



XP-1...монтажная консоль с отверстиями, выполненная из нержавеющей стали марки 304. Используется для монтажа соединительных коробок и термостатов Термон непосредственно на трубопроводе. Консоль легко крепится к трубе с использованием крепежных лент B-4, B-10 или B-21. Консоль XP-1 снабжена опорой высотой 110 мм.

XP-1-140X140 JB-K-0, JB-K-1, JB-K-2
XP-1-WP Terminator WP